

# Resultados 1º Trimestre

## SAFRA 2022/2023



09 DE AGOSTO DE 2022

- Eventuais declarações que possam ser feitas durante esta apresentação, relativas às perspectivas de negócios da Companhia, projeções e metas operacionais e financeiras, constituem se em crenças e premissas da diretoria da São Martinho S A bem como em informações atualmente disponíveis para a Companhia.
- Considerações futuras não são garantias de desempenho, envolvem riscos, incertezas e premissas, pois se referem a eventos futuros e portanto dependem de circunstâncias que podem ou não ocorrer.
- O público deve compreender que condições econômicas gerais, condições da indústria, climáticas e outros fatores operacionais, podem afetar os resultados futuros da empresa e podem conduzir a resultados que diferem, materialmente, daqueles expressos em tais considerações futuras.

- 1** Destaques Operacionais
- 2** Destaques Financeiros
- 3** Custo Caixa
- 4** Endividamento
- 5** Evolução de Preços
- 6** Mercado de Etanol



## Cana Processada

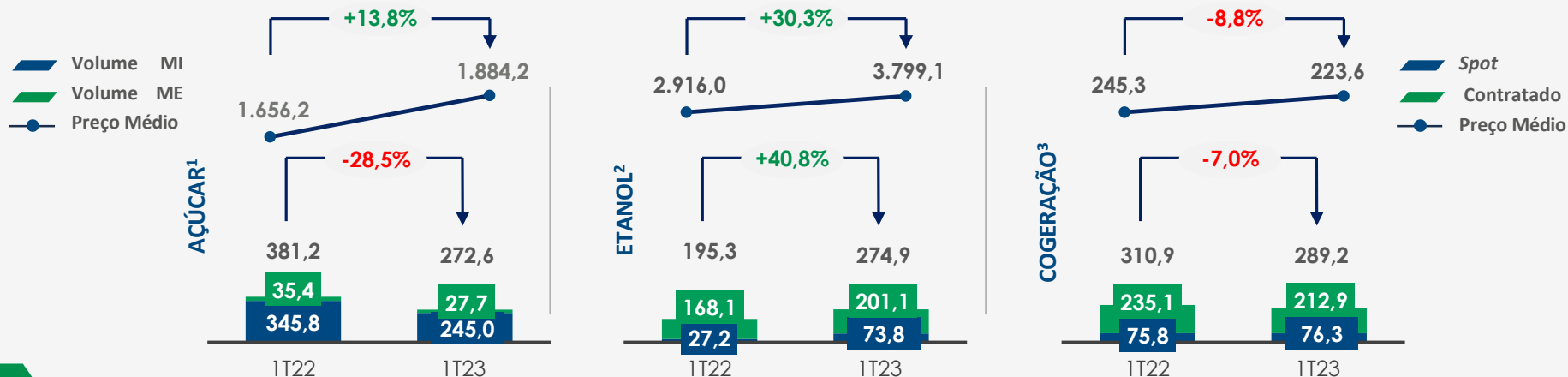
Redução no volume de cana processada, em decorrência de:

- Condições climáticas ocorridas entre os períodos
- Postergação do início da moagem nas usinas de São Paulo no 1T23

	1T23	1T22	Δ 1T23/1T22
<b>Cana Processada (mil toneladas)</b>	<b>7.811</b>	<b>8.723</b>	<b>-10,5%</b>
Própria	5.210	5.866	-11,2%
Terceiros	2.601	2.857	-9,0%
Produtividade no Período (ton/ha)	71	75	-5,4%
ATR Médio (kg/ton)	127	135	-6,1%
<b>Produção</b>			
Açúcar (mil toneladas)	416	545	-23,7%
Etanol (mil m³)	325	358	-9,0%
Energia Exportada (mil MWh)	264	303	-12,8%
ATR Produzido	991	1.178	-15,9%
Mix Açúcar - Etanol	44% - 56%	48% - 52%	

	1T23	1T22	Δ 1T23/1T22
Receita Líquida <sup>1</sup>	1.707.416	1.321.555	29,2%
EBITDA Ajustado	875.694	688.307	27,2%
Margem EBITDA Ajustada	51,3%	52,1%	-0,8 p.p
EBIT Ajustado	464.016	367.356	26,3%
Margem EBIT Ajustada	27,2%	27,8%	-0,6 p.p
Lucro Líquido	221.579	190.091	16,6%
Lucro Caixa	226.798	238.406	-4,9%
Alavancagem (Dív. Líq. / EBITDA)	0,96 x	1,02 x	-5,3%
ATR Vendido (mil tons)	758	732	3,5%

1- Exclui efeito de Hedge Accounting de dívida em moeda estrangeira e PPA USC e inclui a Receita Financeira de Negócios Imobiliários  
Os dados não contemplam os impactos do IFRS 16, com exceção do lucro líquido

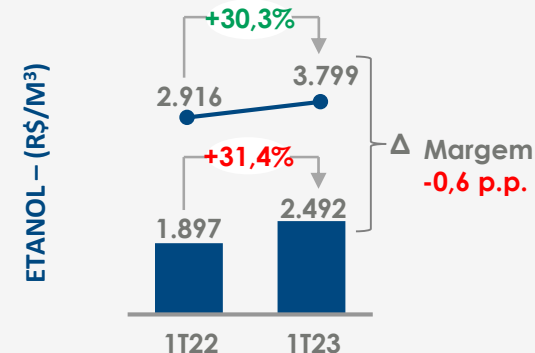
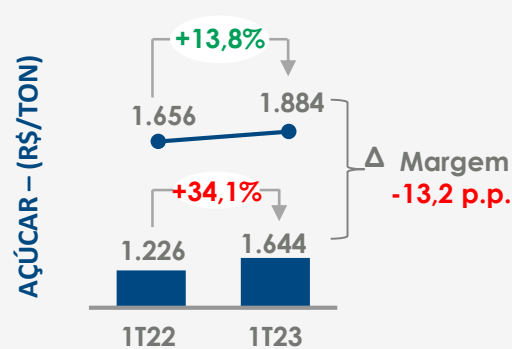
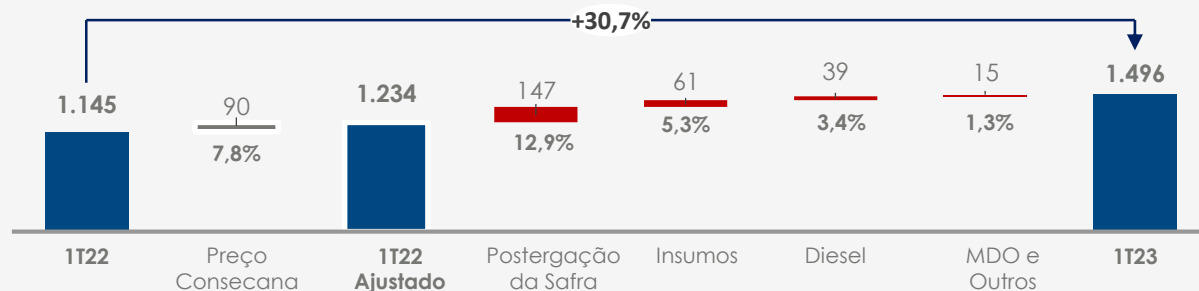


## SAFRA 2022/2023

Principais componentes do Custo Caixa:

- Diesel: +60%
- Fertilizantes: +40%
- Insumos industriais: +72%

### AÇÚCAR E ETANOL EQUIV. EM R\$/ATR – 1T23



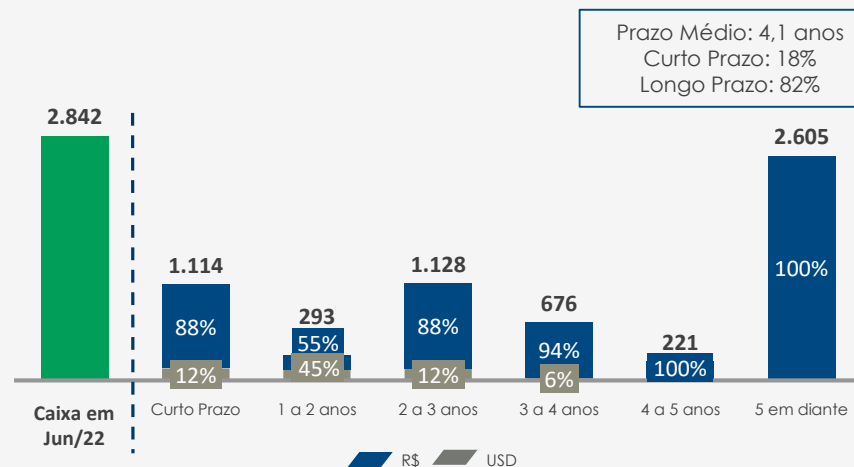
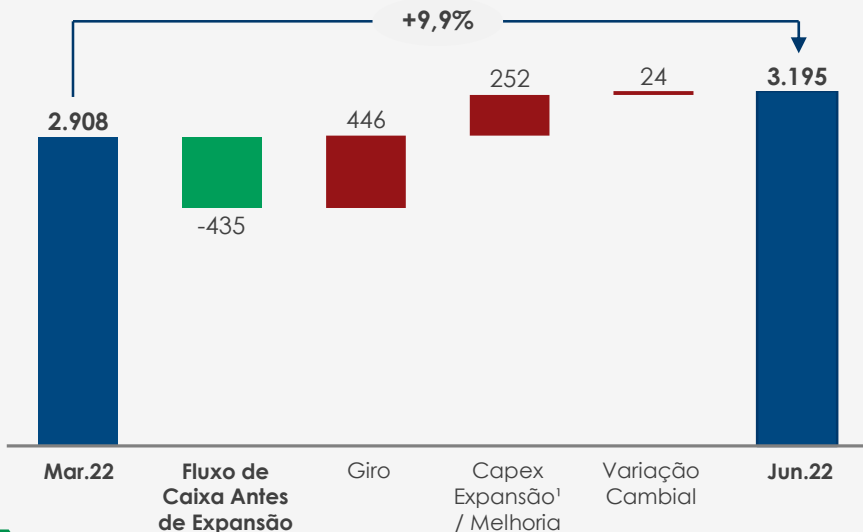
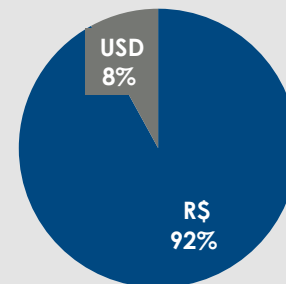
Custo Caixa por Produto<sup>1</sup> Preço Médio

1 - O Custo Caixa total dos produtos considera: CPV caixa + despesas de vendas + despesas gerais e administrativas - depreciação / amortização + capex de manutenção

	jun-22	mar-22	Var. %
<b>Dívida Bruta Total</b>	<b>6.036.635</b>	<b>5.892.017</b>	<b>2,5%</b>
Disponibilidades	2.841.596	2.984.141	-4,8%
<b>Dívida Líquida</b>	<b>3.195.039</b>	<b>2.907.876</b>	<b>9,9%</b>
Dívida Líquida / EBITDA Acum. R\$	0,96 x	0,93 x	4,2%
Dívida Líquida / EBITDA Acum. - USD <sup>1</sup>	0,89 x	0,94 x	-5,3%
<b>EBITDA Ajustado Acumulado</b>	<b>3.312.256</b>	<b>3.141.952</b>	<b>5,4%</b>

1 - EBITDA Acumulado PTAX médio diário 12 meses: mar/22: R\$ 5,34 e jun/22: R\$ 5,25

MOEDA – LIQUÍDA  
(INCLUI CONTRATOS DE SWAP)



## AÇÚCAR – 1T23 (REALIZADO - R\$/TON)

<b>Preço</b>	<b>1.884</b>
Cana Própria	1.807
Consecana	2.180

**+ 26,0%**

## AÇÚCAR – 22/23 (HEDGE - R\$/TON)

Cana Própria	2.275
--------------	-------

## POSIÇÃO DE HEDGE – EM JUN/22

	Volume de Hedge Açúcar (tons)	Preço Médio (USD c/p)	Preço Médio (R\$/ton)
<b>Safra 22/23</b>	<b>604.194</b>	<b>17,93</b>	
	543.740	17,93	2.275
	60.453	17,93	<i>em aberto</i>
<b>Safra 23/24</b>	<b>164.956</b>	<b>19,57</b>	
	160.733	19,57	2.375
	4.223	19,57	<i>em aberto</i>

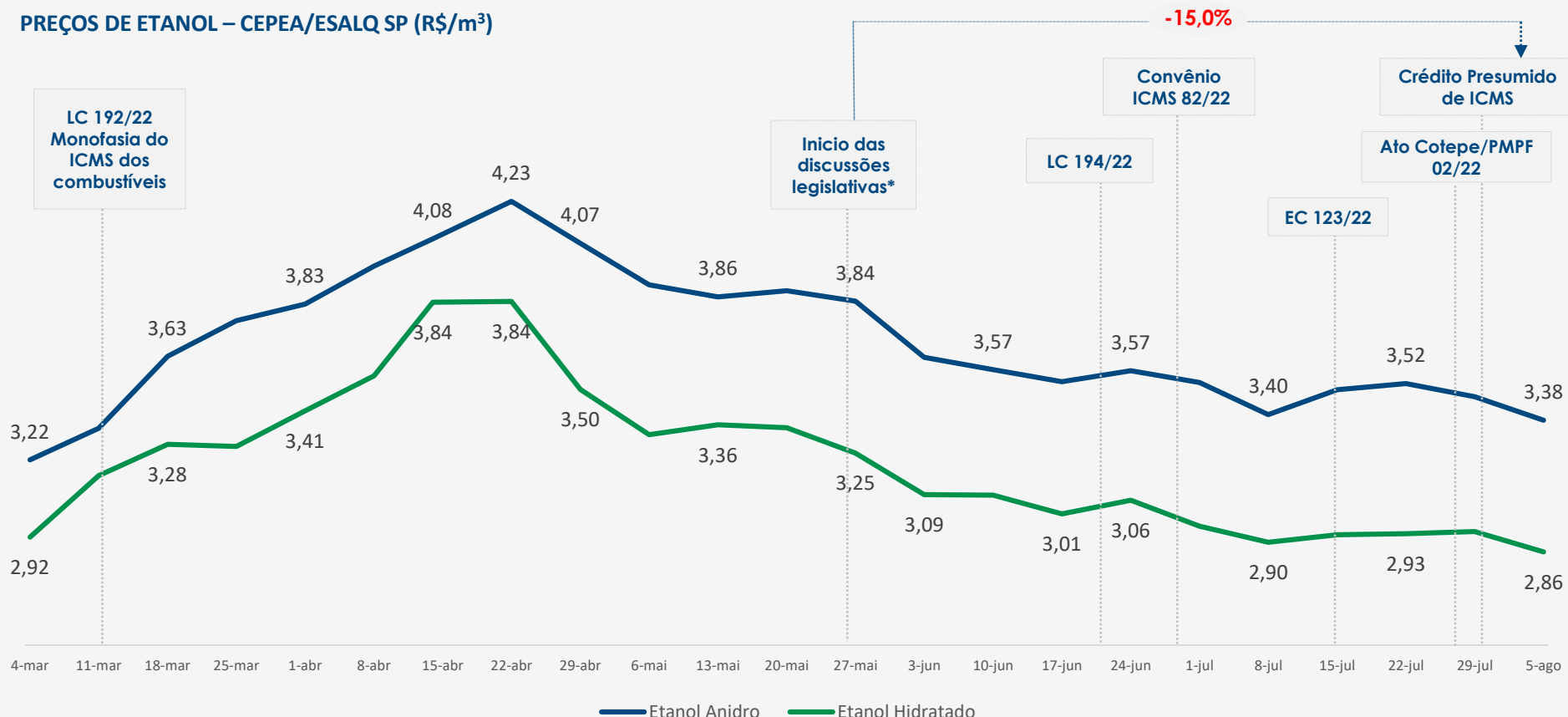
## DECISÃO DE MIX

<b>Açúcar</b>	USD 18 c/p <sup>1</sup>	+	=	<b>Hidratado + CBIO<sup>2</sup> = Açúcar – 9%</b>
<b>FX</b>	R\$ 5,11/USD			

1 – R\$/ton = R\$ 1.910 líquido de frete; 2 – Preço do CBIO = R\$ 90



## PREÇOS DE ETANOL – CEPEA/ESALQ SP (R\$/m<sup>3</sup>)





## RELAÇÕES COM INVESTIDORES

📞 +55 11 2105-4100

✉️ [ri@saomartinho.com.br](mailto:ri@saomartinho.com.br)

🌐 [www.saomartinho.com.br/ri](http://www.saomartinho.com.br/ri)

 **São Martinho**