

***Teleconferência dos  
Resultados do 4T08  
Ano Safra 2007/2008***



## Contratos de Açúcar NY11 - ICE

US\$ - Cents / Pound

- Sugar #11 (Maio 08)
- Sugar #11 (Julho 08)
- Sugar #11 (Outubro 08)
- Sugar #11 (Março 09)

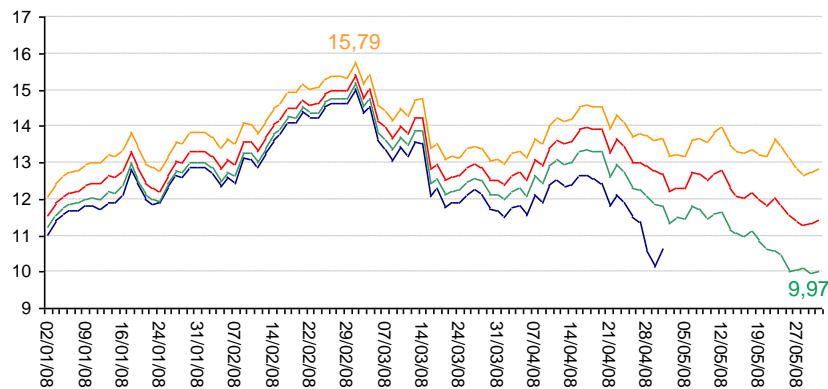


Gráfico 1

Fonte: Bloomberg

- Sugar #11 (Março 09) - Safra 08/09
- Sugar #11 (Março 10) - Safra 09/10
- Sugar #11 (Março 11) - Safra 10/11

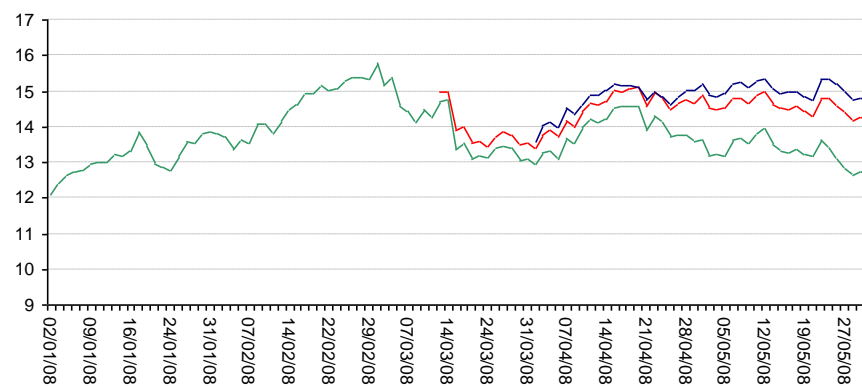




Gráfico 2


 Forte volatilidade nos contratos da Safra 08/09

 Estoques Mundiais elevados

 Incertezas quanto a produção indiana

 Redução da volatilidade nos contratos das Safras 09/10 e 10/11

 Expectativa de queda na produção mundial

 Produtores indianos possivelmente migrando para outras culturas

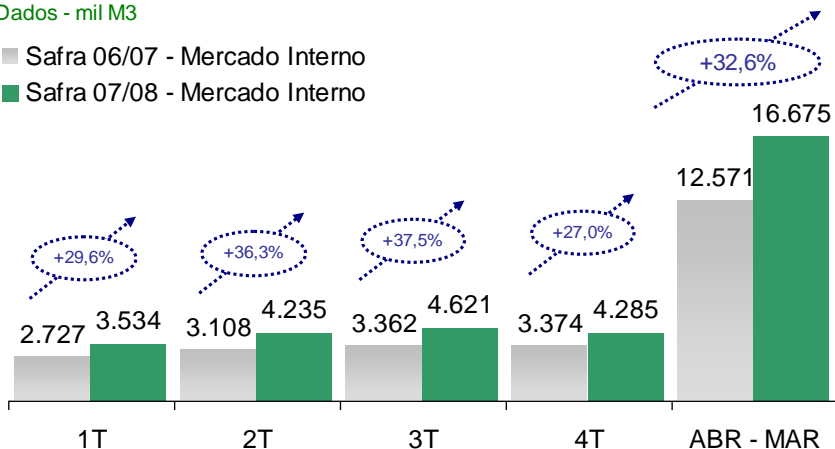


## Etanol

### Brasil - Consumo interno de Etanol

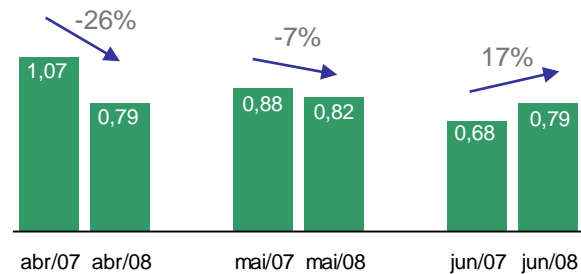
Dados - mil M3

- Safra 06/07 - Mercado Interno
- Safra 07/08 - Mercado Interno



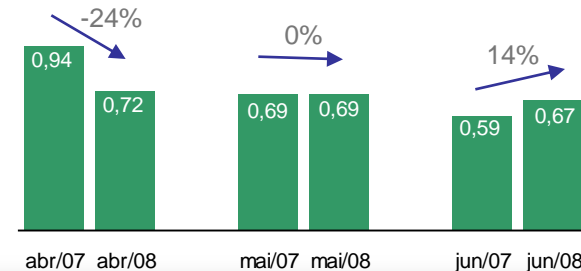
### Comparativo de preços - Anidro

R\$ / Litro



### Comparativo de preços - Hidratado

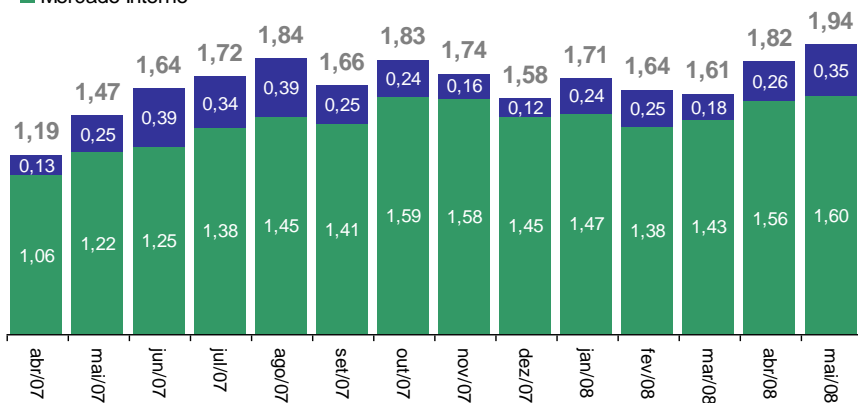
R\$ / Litro



### Total de comercialização de Etanol

Dados - Bilhões de litros

- Exportação
- Mercado Interno



- Demanda no mercado doméstico no início da Safra 08/09 já supera em 14% a média mensal da Safra 07/08
- Aumento de 29% no volume exportado de janeiro a maio 08 em relação ao mesmo período de 2007
- Preço médio do etanol na safra 08/09 será superior aos preço médio da safra 07/08

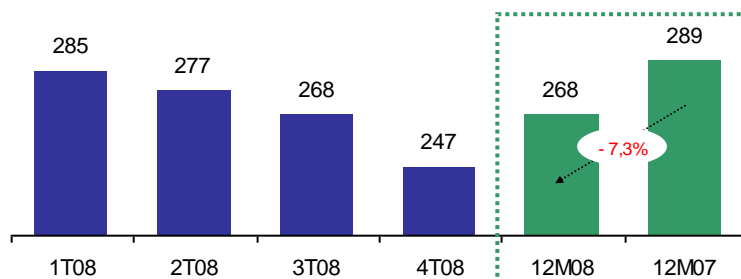


## Destques Financeiros

	4T08	4T07	Var. %	12M08	12M07	Var. %
<b>Dados (R\$ milhares)</b>						
Receita Líquida	231.500	183.765	26,0%	712.420	826.537	-13,8%
CPV (Cash Cost)	(129.759)	(101.909)	27,3%	(449.603)	(436.584)	3,0%
Lucro Bruto	46.186	48.226	-4,2%	88.837	255.108	-65,2%
EBITDA (Ajustado)	62.611	56.302	11,2%	133.472	290.089	-54,0%
Margem EBITDA	27,9%	30,6%	-2,7 p.p.	18,9%	34,2%	-15,2 p.p.
Qtde. Vendida (ATR)	497	348	42,7%	1.569	1.403	11,8%

<b>Preços Médios</b>						
Açúcar	468,7	541,7	-13,5%	452,1	658,6	-31,4%
Hidratado	725,1	836,3	-13,3%	675,6	827,9	-18,4%
Anidro	825,2	896,9	-8,0%	798,3	989,4	-19,3%

Custo Unitário - R\$/ATR Vendido

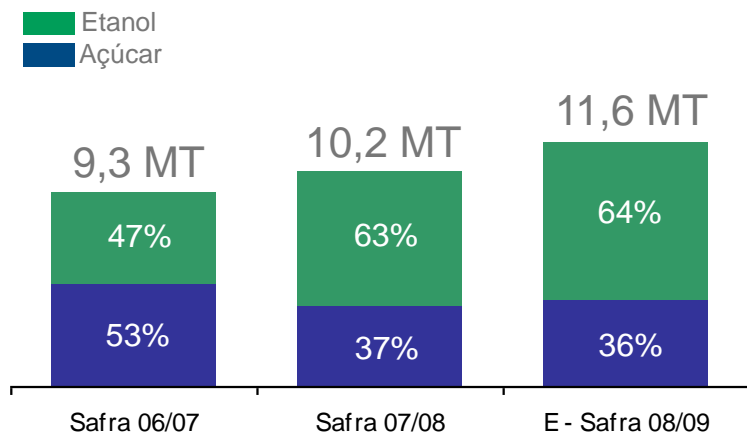


- Concentração de vendas no 4T08
- Venda dos estoques em 31/03/2008
- Diluição do custo fixo com o andamento da moagem



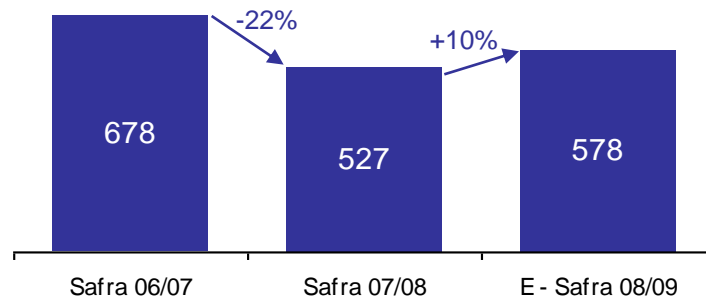
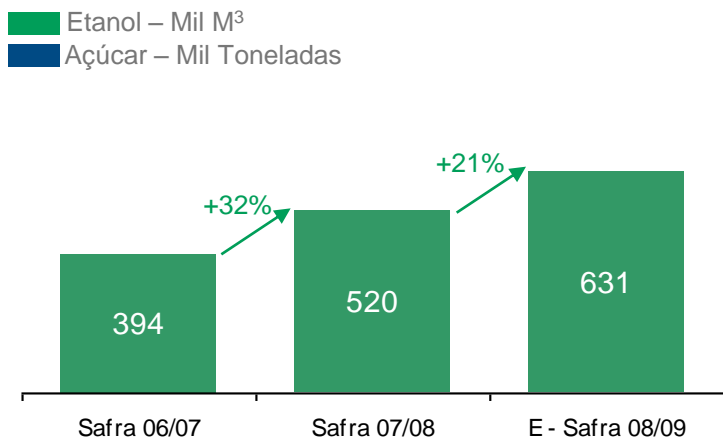
## Operacional

### Moagem e Mix de produção



- ▄▄▄ Mix refletindo os atuais preços de mercado
- ▄▄▄ Início da comercialização da produção própria na Safra 08/09
- ▄▄▄ Elevada capacidade de armazenamento e localização estratégica das usinas

### Produção de etanol e açúcar



## Contatos RI

**João do Val**

Diretor Financeiro e de RI

**Felipe Vicchiato**

Relações com Investidores

 **São Martinho**



Telefone: 11 2105-4100

Email: [ri@saomartinho.ind.br](mailto:ri@saomartinho.ind.br)

Site RI: [www.saomartinho.ind.br/ri](http://www.saomartinho.ind.br/ri)